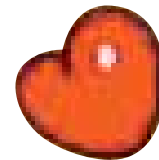


# Gemeentelijke Basisschool Jezus-Eik



**EEN SCHOOL MET EEN**





De gemeentelijke basisschool van Jezus-Eik is een school zoals er zoveel zijn: kleuters ontdekken er al spelend een nieuwe wereld en kinderen leren er lezen, schrijven, rekenen, meten... En dat kun je in elke basisschool. Toch, deze school heeft iets aparts.

## Geachte ouders,

Voor u ligt de brochure van de Gemeentelijke Basisschool van Jezus-Eik. Leerlingen, leerkrachten, directie en schoolbestuur willen u een beeld van de school geven. Haar eerste opdracht is kwalitatief onderwijs aanbieden. Het is tevens een school van het Nederlandstalig onderwijs. Om de ontwikkeling van uw kinderen goed te kunnen volgen en te ondersteunen en om communicatieve redenen is het wenselijk dat een van de ouders het Nederlands beheerst. Samen met u willen wij uw kinderen een mooie toekomst bieden.

Het Schoolbestuur



## Een school met een



De school is klein, gezellig, gemoedelijk en heeft een hart voor kinderen. Kleuters zetten er, aarzelend, hun eerste stapjes, maar voelen de warmte en de geborgenheid van een juf in een leuk ingerichte klas. Kinderen lezen en schrijven er hun eerste woordjes en als ze wat ouder zijn, leren ze er vaardigheden, kennis én hoe te studeren. Men gaat nu eenmaal naar een lagere school, omdat men geleidelijk moet 'leren leren'. Maar met elkaar leren omgaan, kritisch en creatief denken en groeien naar zelfstandigheid, zijn even belangrijk.

# Leren in een huis

Kleuters zich in een nieuwe wereld laten ontwikkelen en zichzelf ontdekken, kinderen laten genieten van de verwondering van letters, cijfers, natuur, tijd, ruimte, ... aandacht hebben voor de emotioneel-relatieve ontwikkeling én zorgverbredend begeleiden, die opdrachten proberen wij goed te doen.

Met idealisme, enthousiasme, een blij gezicht, pedagogische bekwaamheid, maar evenzeer met modern materiaal, muziek, spelletjes, computers, boeiende en aangepaste werkvormen Dat heeft alles te maken met een gerichte aanpak: professioneel, maar evenzeer voorzien van een warm hart. De school wil een tweede thuis zijn en daar wordt hard aan gewerkt.



**"We brengen lievelingsspeelgoedjes mee om over te vertellen"**





## Iedereen is welkom

De school staat open voor iedereen en maakt geen selectie op basis van sociale, economische of levensbeschouwelijke criteria. Iedereen is welkom. Verdraagzaamheid, tolerantie en respect zijn belangrijke waarden. De school is een gemeenteschool en dus neutraal. Ze eerbiedigt alle maatschappelijke, ideologische en filosofische opvattingen. Ouders kiezen met de kinderen hun levensbeschouwing.



**"We dansen graag  
op het schoolfeest  
en het grootoudersfeest"**

# Vlaamse school

De gemeentelijke basisschool is een Vlaamse school. Met een open kijk naar de wereld, omdat ontmoeting met anderen een bron van rijkdom is. De voertaal is het Nederlands. Kinderen spreken Nederlands en alle contacten met ouders en het aanbieden van informatie gebeuren in het Nederlands. Ben je anderstalig, dan krijg je extra kansen om Nederlands goed te leren spreken en schrijven.

TIM  
WILLEMIJNE  
HOUYAM  
CAROLYN  
THUY  
SENNE  
MAAIKE





**"We vinden onze tuin en speltheek reuzeleuk."**

## De school leeft

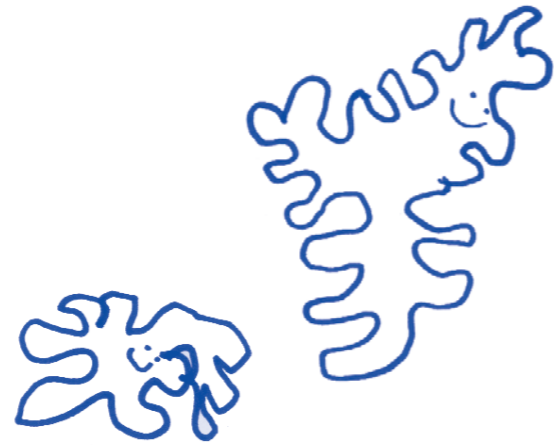
Kleuters en leerlingen gaan op uitstap, om de wereld te leren kennen: naar theater, tentoonstelling, film, ... Elk jaar trekken de leerlingen enkele dagen op ontdekkingsstocht door een specifieke omgeving: aan de zee, in een bosrijk gebied, in een stad... Schoolreizen sluiten een schooljaar van werken en leren ontspannend af. Maar op school wordt ook gefeest, wanneer iemand verjaart of de Sint langskomt. Soms krijgt de school bezoek: van grootouders die fier hun kleinkinderen bewonderen of van ouders die actief meehelpen aan een herfstwandeling of het grote Schoolfeest.





# Groen en Gezond

De gemeentelijke basisschool van Jezus-Eik ligt in een landelijke, Vlaamse gemeente, in de groene rand van het grote Brussel. Ze is vlot bereikbaar met openbaar vervoer of busvervoer van de gemeente. Ze wil tevens een positieve bijdrage leveren aan een proper milieu en vindt gezond leven en lichaamsbeweging belangrijk.





# Organisatie en inspraak

Een school vraagt organisatie. Leefregels en een gezonde discipline zijn daar een onderdeel van. Want zonder duidelijke afspraken is een leefgemeenschap een chaos. Over die organisatie is inspraak: van ouders, leerkrachten en leerlingen. Dat kan binnen de Schoolraad, de Ouderraad (BosOcje) en de leerlingenraad.



**"We vinden onze klapop 'Pom Pom' leuk.  
Hij mag overal mee op uitstap"**

## SCHOOLUREN

De school is open van 7u.30 tot 18u, 's woendags tot 13u. De lessen beginnen 's ochtends om 8u.40 en 's middags om 13u.20. De kleuters eindigen om 15u.20. De lagere school eindigt om 15u.35 omwille van de facultatieve lessen Frans vanaf het derde studiejaar. Op woensdag eindigen de lessen om 12u.15 en op vrijdag voor iedereen om 15u.20.

Alle kinderen moeten op tijd in de klas zijn en alle lessen volgen! Dit is in het belang van het kind, van de klasgenoten en van het lesverloop. Dit is tevens een vorm van zelfrespect en respect naar de school en de leerkrachten toe.

## INSCHRIJVEN

Kleuters, jonger dan 3 jaar op het moment van de inschrijving, mogen pas naar school komen op de eerste instapdag nadat ze 2 jaar en zes maanden zijn. Kinderen van de lagere school zijn leerplichtig vanaf 1 september van het jaar waarin ze 6 jaar worden.

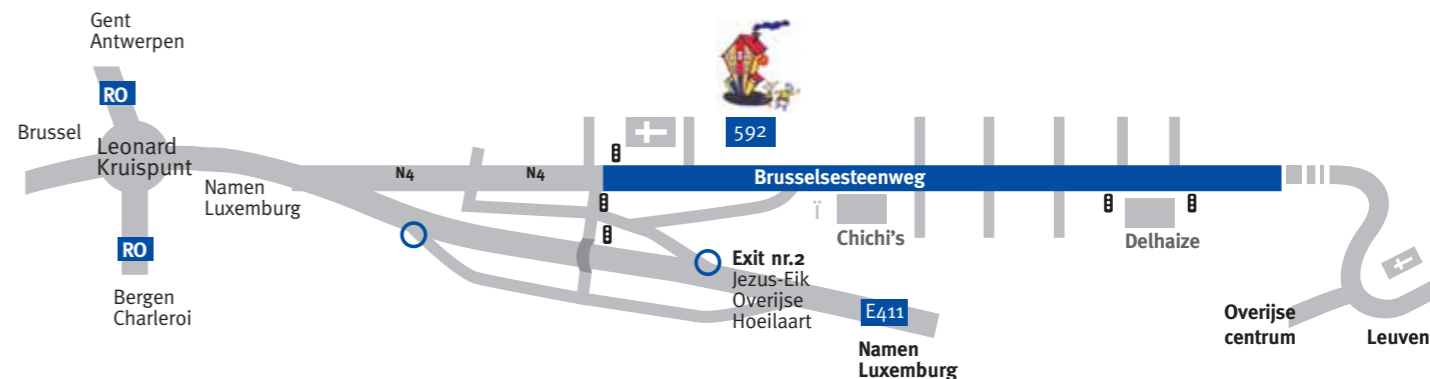
## INLICHTINGEN

Gemeentelijke Basisschool Jezus-Eik  
Brusselsesteenweg 592  
3090 Overijse

Tel: 02/657 11 05  
e-mail: [info@gbsje.be](mailto:info@gbsje.be)  
[www.gbsje.be](http://www.gbsje.be)  
Directeur: Johan De Donder

[www.gbsje.be](http://www.gbsje.be)

# Hoe ons bereiken?





**Gemeentelijke Basisschool Jezus-Eik** · Brusselsesteenweg 592 · 3090 Overijse  
Tel: 02/657 11 05 · e-mail: [info@gbsje.be](mailto:info@gbsje.be) · [www.gbsje.be](http://www.gbsje.be)